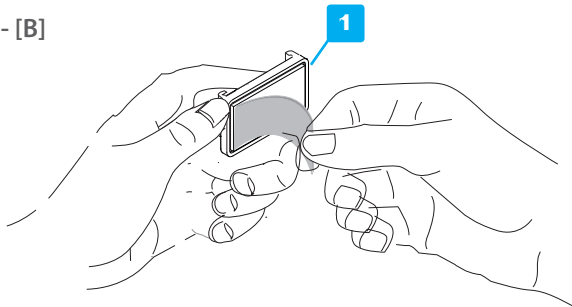


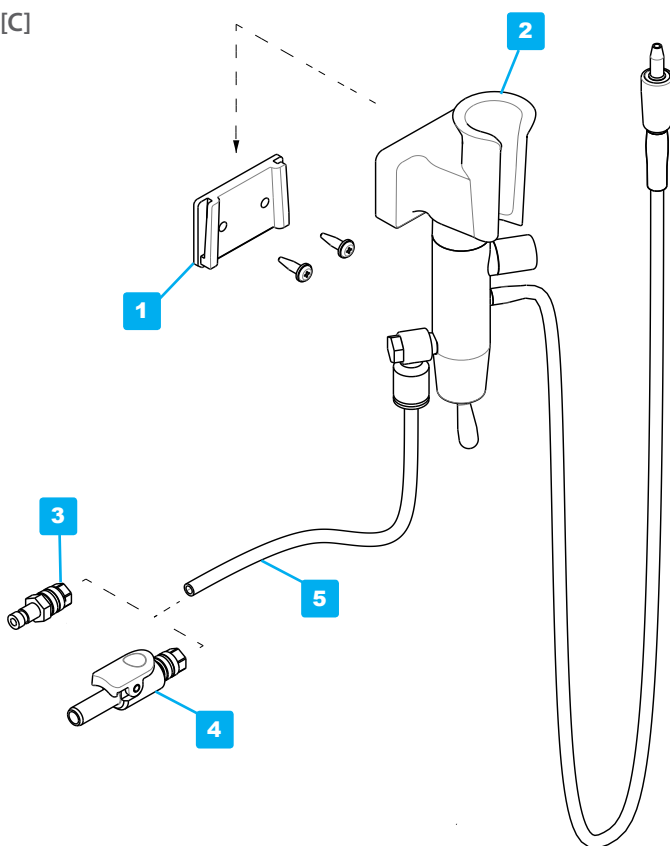
article 0518 MOBILE docking holder

overview / aperçu / Übersicht / overzicht

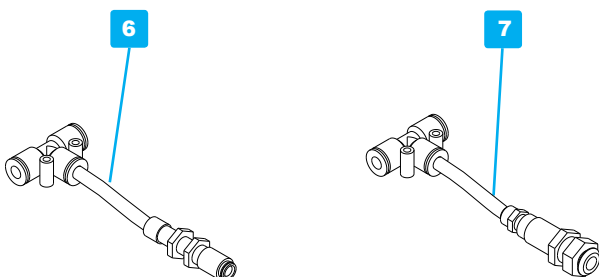
[A] - [B]



[C]



[D] External airpoint separately available



Article 0377
Quick coupling set NW female 2.7 T6

Article 0530
Quick coupling Poly QD T6

EN

Please read all user instructions of mirrors and handles before use.
This mobile docking is to be used exclusively with the Yirro-plus® self cleaning dental mirror system

This package contains the following components:

- * 1 MOBILE docking holder [1] for vertical mounting
- * 2 optional screws
- * 1 user instruction

Instruction for mounting of the MOBILE docking holder on delivery unit**[A] Choose location on delivery unit**

Choose a suitable location on the delivery unit; verify if the location is in good reach and free from other instruments. Check if the 2,5m connection hose is long enough to reach the air-point from there. Clean a surface of 4x2,5 cm [1.8 x 1 inch] thoroughly by use of disinfectant.

[B] Mounting of mobile docking holder

Remove tape cover and position the MOBILE docking on desired location. Press firmly for 20 seconds. If preferred you can use 2 co-supplied screws.

[C] Mounting of universal docking in MOBILE docking holder

Click the universal docking [2] with the air regulator unit onto the MOBILE docking holder [1].

[D] Mobile use of the Yirro-plus® COMFORT system:

A MOBLIE docking holder enables to 'transfer' the Yirro-plus® COMFORT system easily between 2 working rooms - Pay attention: TWO external air connections are needed and TWO mounted MOBILE docking holders are needed; one at each delivery unit.

For details on air connection see Installation sheet COMFORT Yirro-plus® system. See also the downloadfiles: www.yirro-plus.dhm-dental.com/downloads.

External female air-point sets [7] are available as article 0337 and 0530. A male quick connector NW 5.0 is separately available (Inquire with your distributor).

F

Veillez lire tout les instructions d'utilisation des miroirs et manches.
Utilisez ce 'docking porteur MOBIL' exclusivement au système miroir dentaire auto-nettoyant Yirro-plus®

Ce paquet contient les composants suivante:

- * 1 'Le docking porteur MOBIL' [1] pour montage vertical
- * deux vis optionnels
- * 1 mode d'emploi

Instruction pour la montage du 'docking porteur mobil'**[A] l'Emplacement sûr l'unité d'assistance**

Choisissez un bon emplacement sur votre unité d'assistance; bien accessible et exempt d'autres instruments. Vérifiez que le fin du tuyau de raccordement de 2,5 m peut atteindre le point pneumatique. Nettoyez soigneusement une surface de 4x2,5 cm [1,8 x 1 pouce] en utilisant un désinfectant.

[B] Montage du 'docking porteur MOBIL'

Retirez le cache de la bande adhésive et placez le 'docking porteur MOBIL' à l'emplacement souhaité. Appuyez fermement pendant 20 secondes. Si vous préférez, vous pouvez utiliser les vis fournies.

[C] Montage du 'docking universel' au 'docking porteur MOBIL'

Insérez le 'docking universel' [2] au 'docking porteur MOBIL' [1].

[D] Usage mobil du système Yirro-plus® COMFORT

Un 'docking porteur MOBIL' permet de «transférer» facilement le système Yirro-plus® COMFORT entre 2 salles de travail - Faites attention: DEUX connexions d'air externes sont nécessaires et DEUX 'docking porteurs MOBILS' montés sont nécessaires; un à chaque unité d'assistance.

Pour les détails, voyez l'instruction de l'Installation du système Comfort Yirro-plus®. Voyez aussi les document téléchargeable: www.yirro-plus.dhm-dental.com/downloads

Des ensembles de points d'air femelles externes [7] sont disponibles sous les références d'article 0337 et article 0530. (Voyez à gauche). Un connecteur rapide NW 5.0 est disponible séparément (demandez votre distributeur).

D**Bitte lesen Sie alle Benutzerinstruktionen von Spiegeln und Handgriffen. Dieser MOBILE Halterungsträger dürfen Sie nur anwenden beim Yirro-plus® Mundspiegelsystem**

Dieses Paket enthält die folgenden Komponenten:

- * 1 MOBILER Halterungsträger[1] zur Vertikalmontage
- * 2 optionelle Schrauben
- * 1 Benutzer-Anleitung

Montage des MOBILEN Halterungsträgers an der Assistenz-Einheit**[A] Richtige Lokation wählen**

Wählen Sie einen passenden Stelle auf Ihre Assistenzeinheit: Überprüfen Sie ob diese Stelle gut erreichbar ist und frei von anderen Instrumenten. Überprüfen Sie, ob der 2,5 m lange Verbindungsschlauch den Luftpunkt erreicht. Reinigen Sie dann auf die Stelle eine Oberfläche von 4x2,5 cm (1,8 x 1 Zoll) gründlich mit Desinfektionsmittel.

[B] Montage des MOBILEN Halterungsträgers

Entfernen Sie die Klebebandabdeckung und positionieren Sie den MOBILEN Halterungsträger an der gewünschten Stelle. 20 Sekunden festdrücken. Bei Bedarf verwenden Sie die mitgelieferten Schrauben.

[C] Montage der Universalhalterung/Luftregler

Klicken Sie die Universalhalterung [2] mit dem Luftregler in den MOBILEN Halterungsträger [1].

[D] Mobiler Anwendung des Yirro-plus® COMFORT-Systems:

Ein MOBILER Halterungsträger ermöglicht den einfachen Transfer des Yirro-plus® COMFORT-Systems zwischen zwei Arbeitsräumen. Achtung: Sie benötigen dazu ZWEI externe Luftanschlüsse und ZWEI montierte MOBILE Halterungsträger; eine an jeder Assistenzeinheit.

Für Details über Luftanschluß, sehe Installationsinstruktionsblatt Yirro-plus® COMFORT System. Oder schauen Sie nach bei den Herunterlad-Dokumenten auf unseren Website: www.yirro-plus.dhm-dental.com/downloads.

Externe weibliche Luftpunktsets [7] sind als Artikel 0337 und 0530 erhältlich. Einen Schnellkupplung NW 5.0 ist separat lieferbar, fragen Sie nach bei Ihrem Händler.

NL**Lees vooraf de instructies voor het gebruik van spiegels en handgrepen deze MOBIËLE docking houder is alleen bedoeld voor gebruik bij het Yirro-plus® mondspiegelsysteem**

Deze verpakking bevat de volgende componenten:

- * 1 MOBIËLE docking houder [1] voor verticale montage
- * 2 optionele schroeven
- * 1 instructie

Instructie voor montage van de MOBIËLE docking houder op uw assistentie unit**[A] Keuze van lokatie montagevlak op assistentie unit**

Kies een goede locatie op uw assistentie unit: controleer of de locatie goed bereikbaar is en vrij van andere instrumenten. Controleer of de 2,5 m verbindingsslang een luchtpunt kan bereiken. Reinig een oppervlak van 4x2,5 cm [1,8 x 1 inch] grondig met een desinfectiemiddel.

[B] Monteren van mobiele docking houder

Verwijder de folie van de tape en plaats de MOBIËLE dockinghouder op de gewenste locatie. Druk 20 seconden stevig aan. Indien gewenst kunt u de meegeleverde schroeven gebruiken.

[C] Montage docking/regelunit in de mobiele docking houder

Klik de universele docking [2] in de MOBIËLE dockinghouder [1].

[D] Mobiel gebruik van het Yirro-plus® COMFORT-systeem:

Een MOBIËLE docking-houder maakt het mogelijk om het Yirro-plus COMFORT-systeem gemakkelijk tussen 2 werkkamers te "verplaatsen" - Let op: u hebt TWEE externe luchtverbindingen en TWEE gemonteerde MOBIËLE docking-houders nodig; één bij elke assistentie unit.

Voor details zie het Instructieblad Installatie Yirro-plus® COMFORT Systeem of kijk op de website bij downloads: www.yirro-plus.dhm-dental.com/downloads

Externe vrouwelijke luchtpuntensets [7] zijn beschikbaar als artikel 0337 en 0530. Een snelkoppeling NW 5.0 is los leverbaar, vraag ernaar bij uw leverancier.

Yirro-plus® is a registered trademark of DHM-dental B.V., the Netherlands

first class performance



DHM-dental B.V.
Simon Stevinweg 48
6827 BT Arnhem, Nederland
www.dhm-dental.com

